

2018年5月11日

損害保険ジャパン日本興亜株式会社

新企業CM「ホッケー日本代表応援CM」の放送開始

損害保険ジャパン日本興亜株式会社(社長:西澤 敬二、以下「損保ジャパン日本興亜」)は、5月12日(土)から、新企業CM「ホッケー日本代表応援CM」(以下「新CM」)の放送を開始します。

2017年10月に公益社団法人日本ホッケー協会(会長:中曾根 弘文、以下「JHA」)のトップパートナーとして契約を結んだ当社としての初のホッケー日本代表応援CMであり、「世界を舞台に挑戦を続ける日本代表を応援したい」という想いを届けます。

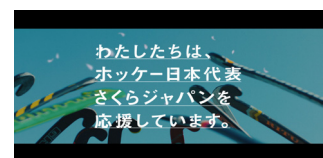
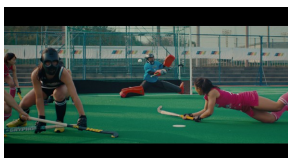
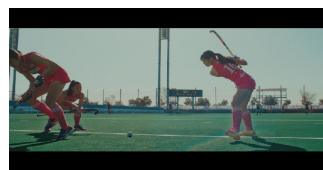
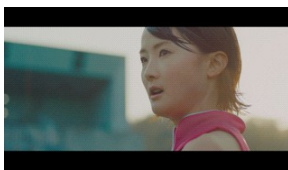
新CMは損保ジャパン日本興亜公式ウェブサイトや、公式 Youtube チャンネルでもご視聴いただけますので是非ご覧ください。

1. 新CMのコンセプト

損保ジャパン日本興亜は、2017年10月に日本ホッケー協会のトップパートナーとなり、ホッケーの強化および普及を支援しています。新CMにはホッケー日本代表「さくらジャパン」の選手が実際に出演し、迫力あるプレーを通じて「一生懸命、全力を注ぐ」姿を描き、CM内の「まだ、見たことのない明日へ」のメッセージでその頑張る姿を当社が支援しているというメッセージをお届けします。

2. 新CMイメージ

試合は残り1分。同点で迎えたペナルティーコーナー。勝ち越しのチャンスにさくらジャパンの真剣な表情が映ります。パスが出され、一斉に攻撃が始まり、相手ディフェンスが向かってくる中、渾身のシュートを放ち、ゴール前で弾道を変えてシュートがゴールに突き刺さります。歓喜に沸く選手たちとスタジアムの観客たち。スティックで円陣を組んだ先にはさくらが舞い、損保ジャパン日本興亜の応援メッセージが映ります。



新CMは、以下リンク先でもご覧いただけます。

- ・ 損保ジャパン日本興亜 公式ウェブサイト <https://www.sjnk.co.jp/company/cm/201802/>
- ・ 損保ジャパン日本興亜 公式 YouTube チャンネル <https://www.youtube.com/c/sjnk>

3. 起用楽曲

新CMの楽曲は、世界的有名アーティストのイマジン・ドラゴンズの「アイ・ベット・マイ・ライフ～僕の人生をかけて」を起用しました。

IMAGINE DRAGONS



新CMで描く、さくら日本の「一生懸命、全力を注ぐ」姿勢と、当楽曲のタイトルであり、歌詞にある「I Bet My Life」＝「私の人生を賭ける」がマッチした内容となっています。

アーティストプロフィール

2009年に結成し、今やロック界を代表するバンドとなったイマジン・ドラゴンズ。米「ローリング・ストーン」誌が「この年の最も大きなブレイク・アーティスト」とデビューを絶賛し、デビュー・アルバム「ナイト・ヴィジョンズ」が全世界で500万枚以上、シングル「イツ・タイム」や「レディオアクティヴ」もロング・ヒットを記録。シングル「レディオアクティヴ」で第56回グラミー賞「最優秀ロック・パフォーマンス」も受賞。

4. 放送予定

以下の提供番組を中心に放送していきます。

番組名	放送局	放送日	放送時間
追跡 LIVE! Sports ウォッチャー	テレビ東京系列	毎週土・日曜日	土：23:00～23:55 日：22:54～23:30
NEWS ZERO	日本テレビ系列	毎週水曜日	23:00～23:59
美の巨人たち	テレビ東京系列	毎週土曜日	22:00～22:30
	BSジャパン	毎週土曜日	23:00～23:30

<参考>

その他のホッケー情報は、以下リンク先でご確認いただけます。

・損保ジャパン日本興亜 ホッケー応援サイト <https://www.sjnk.co.jp/company/hockey/>

以上