

傷害総合保険「安心BOX【積立型】」

すまいとおみせの積立保険「リブロック」

いきいき生活傷害保険「スーパースペシャル」

年金払積立傷害保険「ゆとり樹」

などの積立型保険を契約された方への頼れるサービス

日本興亜 ふれあいサークル

☎ サービス内容のご案内(通話料無料)

介護関連相談
サービス



健康・医療相談
サービス



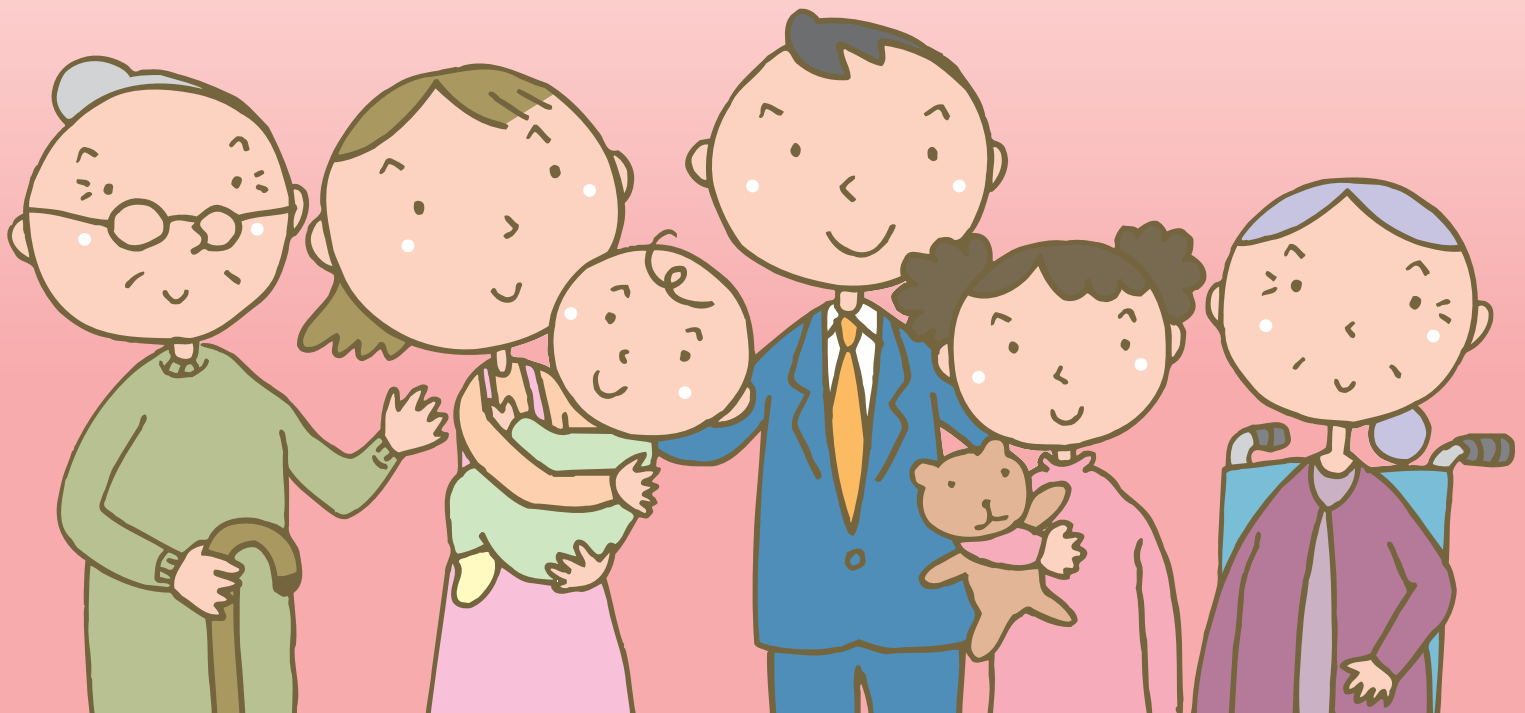
年金・税務・法律相談
サービス



水まわり・鍵開け
緊急サービス



あなたの暮らしを応援します。



NKSJグループ

日本興亜損保

2013年4月版

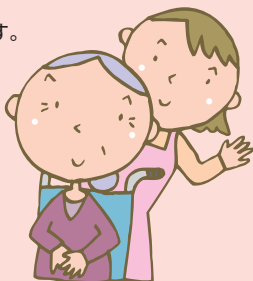
介護関連相談サービス

●電話での介護相談

介護に関するご相談に電話でお応えします。

●介護サービスのお取次ぎ

実際に介護サービスを受けたい方に対し、サービス提供者のお取次ぎをしています。



受付時間 24時間 × 365日

健康・医療相談サービス

●健康相談

日常生活での「気になる身体の不調」や「健康維持・増進」に関する一般的なご相談に対して電話でお応えします。



●医療相談

病気に関する詳細説明や最新の治療法に関するアドバイス、検査データの説明などを医師やカウンセラーが電話で適切に行います。

●メンタルヘルスの相談*

ストレスや不安を引き起こす原因・対処方法などについて、臨床心理士やメンタルヘルスの専門家が電話で適切にアドバイスをします。

●医療機関情報などの提供

深夜・休日にも開業している医療機関やご自宅・会社の近くの医療機関などに関する情報を電話でご提供いたします。

受付時間 24時間 × 365日*

*メンタルヘルスの相談のサービスの受付時間については、平日の9:30~19:00、土曜日の11:00~18:00(日曜日・祝日、12/29~1/4は除きます。)となります。

年金・税務・法律相談サービス

●年金相談

厚生年金・国民年金などに関するご相談に対して、専門家が電話でお応えします。

●税務相談

日常生活に関する税務全般に対して、専門家が電話でお応えします。

●法律相談

日常生活で生じた法律問題に対して、専門家が電話でお応えします。



受付時間 平日の10:00~17:00
(土日、祝日、12/31~1/3を除きます)
※原則予約制となります。

※正式に委託される場合の費用はお客様ご自身のご負担となります。

水まわり・鍵開け緊急サービス

日常生活の中で起こる次のトラブルに、
専門業者を手配し対処します。
(作業費用・出張費用などの実費はお客様のご負担となります。)

- 家の鍵の開錠、鍵の作成
- 錠前、シリンダーの取替え、取付け
- 金庫、車の開錠
- トイレのつまり、あふれ
- 配水管、下水のつまり
- 台所、お風呂のつまり
- 水まわりのパッキン交換
- トイレの水が止まらない
- 水漏れ修理、水道工事全般



受付時間 24時間 × 365日

ご利用方法

お電話でご連絡いただき、お客様のお名前、ご契約いただいている保険の名称および保険証券番号をお伝えいただくだけで結構です。

介護関連相談サービス

健康・医療相談サービス

年金・税務・法律相談サービス

水まわり・鍵開け緊急サービス

サービス受付

サービス受付の電話番号は、ご契約後にお届けする保険証券に同封の「安心ガイド(ご契約のしおり)*」をご覧ください。

*「リブロック」をご契約の際にEco-Net約款をお選びいただいたお客様には「安心ガイド」を同封いたしません。「安心ガイド」の閲覧方法につきましては、ご契約後にお届けする保険証券に同封のチラシをご覧ください。

「介護関連相談サービス」「健康・医療相談サービス」は損保ジャパン日本興亜ヘルスケアサービス株式会社に、「年金・税務・法律相談サービス」「水まわり・鍵開け緊急サービス」は株式会社プライムアシスタンスに運営実施を委託しています。

※上記のサービスは2013年4月1日現在のものです。一部のサービスについては、地域によってご利用いただけない場合やサービス内容が予告なく変更される場合、またはご利用を制限させていただく場合がございますので、あらかじめご了承ください。